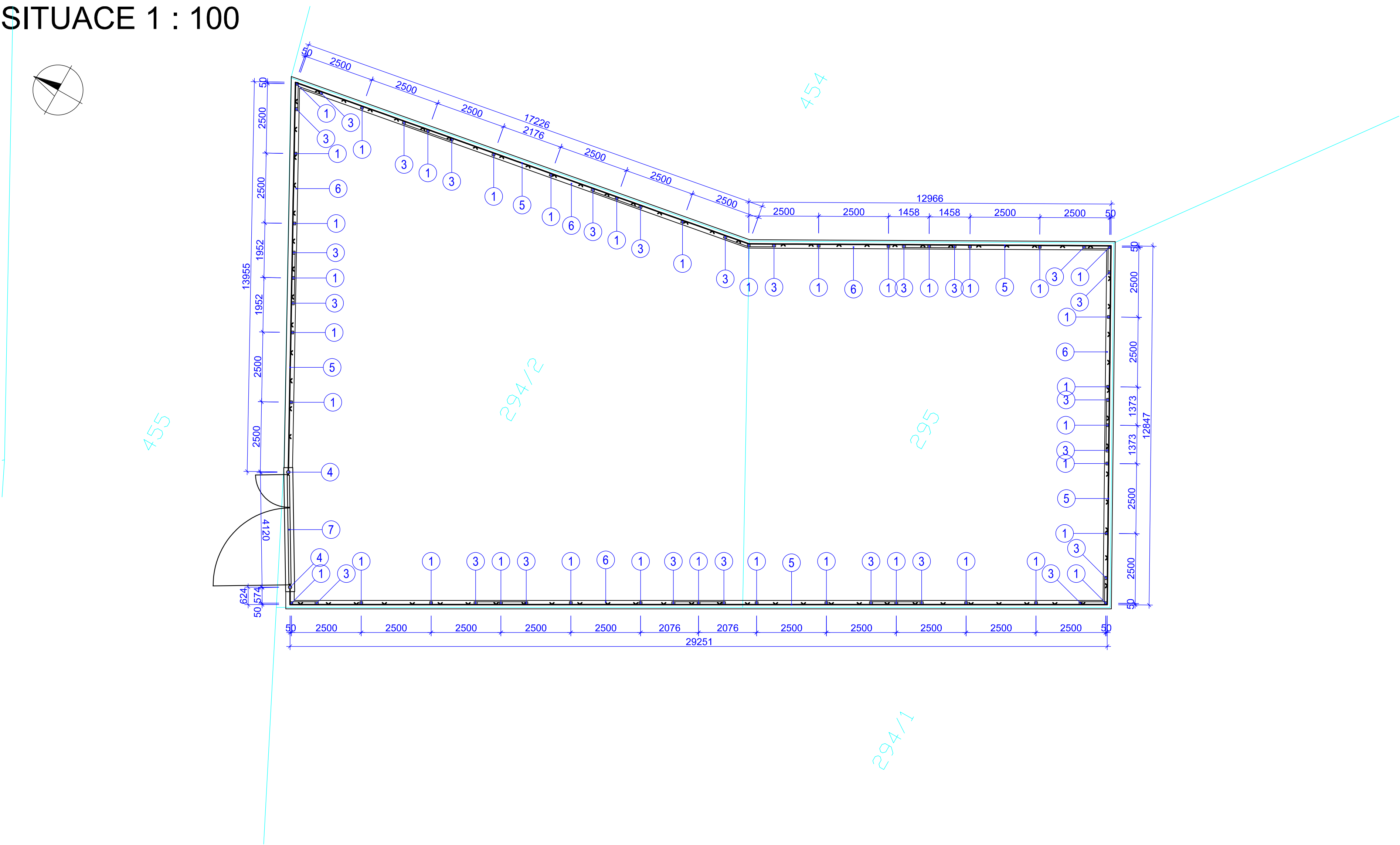
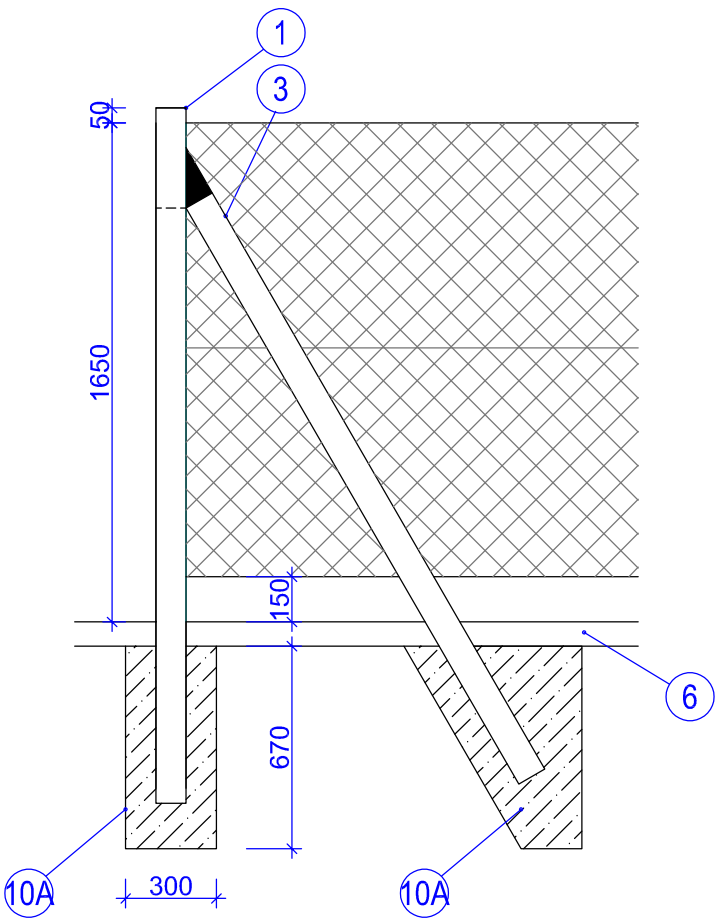


SITUACE 1 : 100

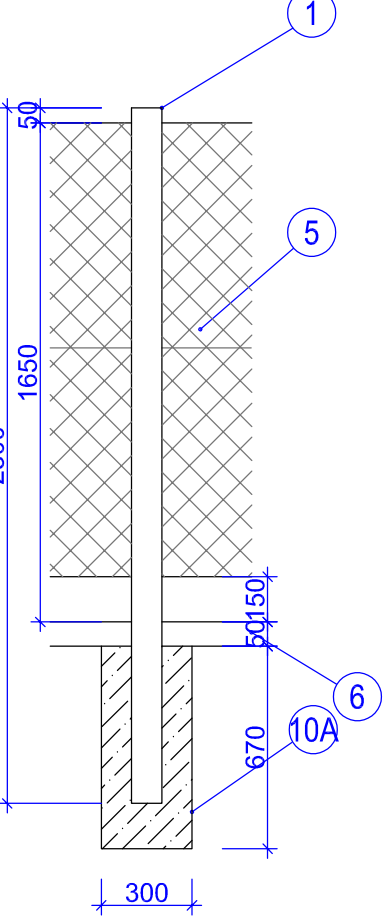


PLOTOVÉ DÍLCE
1 : 25

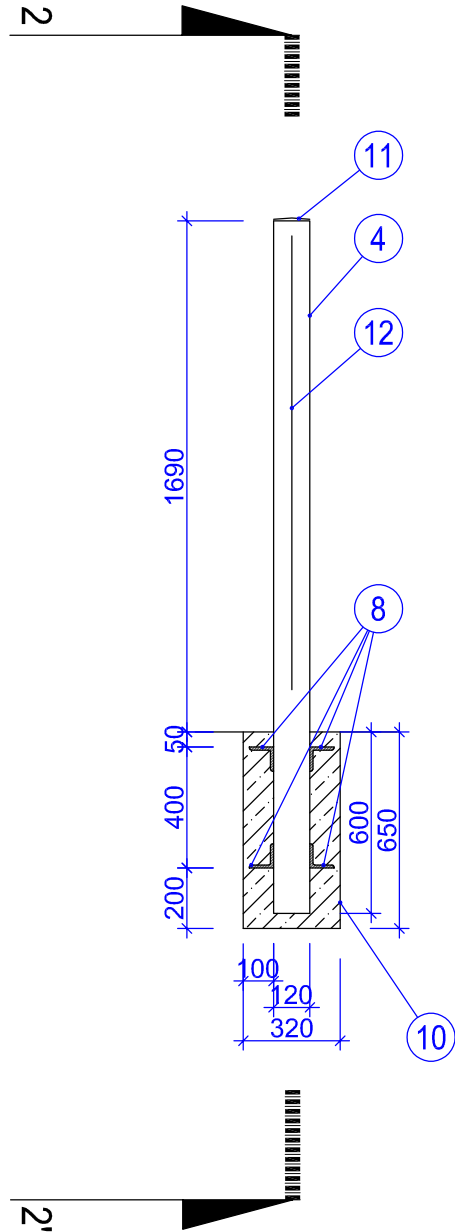
SLOUPEK ROHOVÝ + VZPĚRA



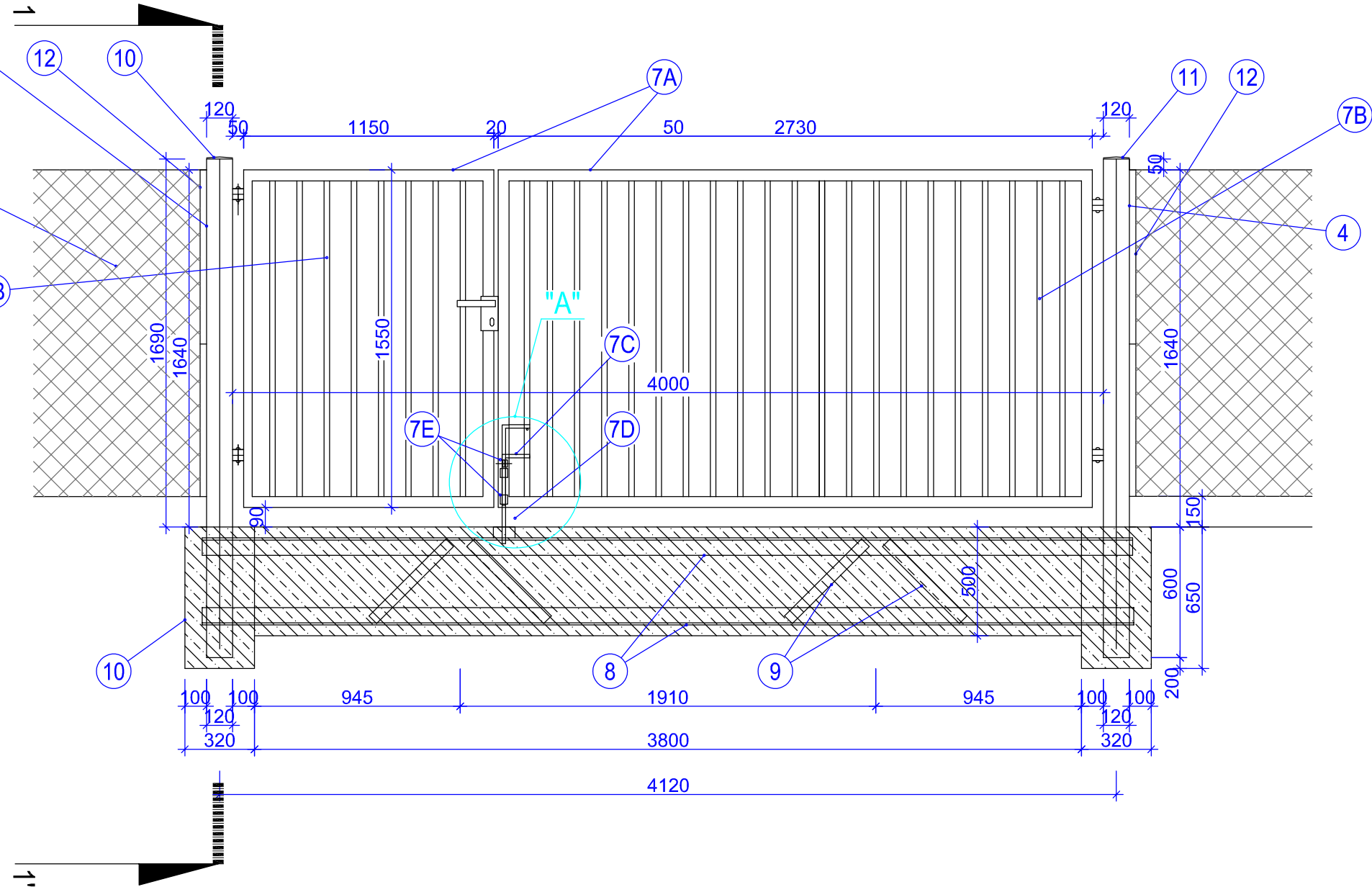
SLOUPEK PRŮBĚŽNÝ



BRÁNA
ŘEZ 1-1'
1 : 25



BRÁNA
ŘEZ 2-2'
1 : 25



VÝPIS MATERIÁLU

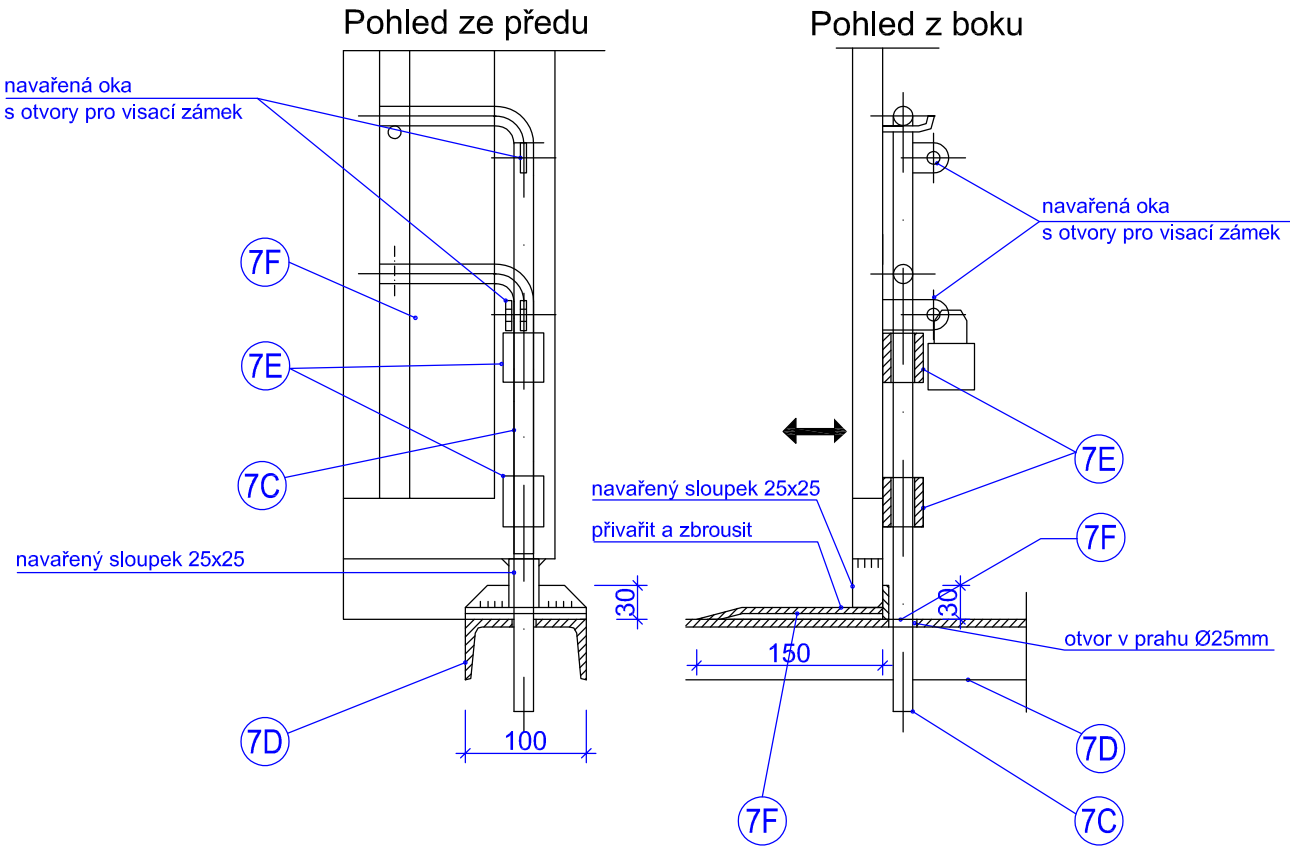
Pol.	Materiál	ks(m)	pozn.
1	Sloupek plotový průběžný - beton 150x150x2300	37	NEZKRACOVAT!
3	Vzpěra - seříznutý sloupek průběžný - beton 150x150	25	
4	Sloupek ocelový 127/7/2290	2	
5	Stroj. pletivo čtyřhranné poplastované oka 50/50-v.1500mm - se zapleteným napínacím drátem	86,87m	
6	Podhrabová deska 2950/5/30	86,87m	
7	Vrata s vrátky (křídla 1150/2730) z Jäckl profilů	1	
7A	rám - Jäckl 80x50mm	13,56m	
7B	výplň - Jäckl 25x25mm	42,05m	
7C	závlačka na visací zámek	1	
7D	sedlo v prahu s otvorem Ø25mm - U100-dl.280mm	1	
7E	2x vodič objímka Ø30x3, dl.50mm	1	
7F	zarážkový plech tl. 5mm-150x100x30mm	1	
8	Oc. L profil č.80 - dl.4280mm	4	PŘIVAŘENO K 4
9	Pásová ocel 50x3mm - dl.500mm	8	PŘIVAŘENO K 8
10	Beton C 20/25	0,74m3	
10A	Beton C 20/25	4,22m3	
11	Zakrytí otvoru sloupku - ocel. plech tl. 6mm	2	PŘIVAŘENO K 4
12	Týč. ocel Ø10mm pro připevnění pletiva (v.1600mm)	3,50m	PŘIVAŘENO K 4

POVRCHOVÁ ÚPRAVA PRO KONSTRUKCI VRAT A OC. SLOUPKŮ
- ŽÁROVĚ ZINKOVÁNO (tl. 60µm) A OPATŘENO NÁTĚROVÝM SYSTÉMEM NA BÁZI PUR VHODNÝM
NA POZINKOVANÉ POVRCHY V tl. min 200 µm.
BAREVNÝ ODSTÍN RAL PODLE POŽADAVKU OBJEDNATELE

- PO POZINKOVÁNÍ NESMÍ BÝT JIŽ NIC SVAŘOVÁNO, ŘEZÁNO ANI VRTÁNO.

- KONSTRUKČNÍ PROVEDENÍ DETAILŮ VČETNĚ VRTÁNÍ DUTIN PŘED ŽÁROVÝM ZINKOVÁNÍM
BUDE ŘEŠENO V DOKUMENTACI DODAVATELE.

DETAIL "A"
1 : 5



SO 04 - PŘÍJEZDOVÁ KOMUNIKACE,
ZPEVNĚNÉ PLOCHY, OPLOCENÍ

Zodp. projektant: Ing. M. Ulbrich	Vypracoval: Z. Zobal	GEVOS 466 01 JABLONEC NAD NISOU tel. 602 584 458	
Obec: Chotětov	KÚ: Hřívno	Datum:	III. 2023
Objednatel: VaK Mladá Boleslav, a.s., Čechova 1151, 293 22 Mladá Boleslav		Č. zakázky:	2006
HŘÍVNO ŘEŠENÍ VODOVODU		Číslo kopie:	
		DŮR + DSP	
BRÁNA A OPLOCENÍ		Měřítka: 1 : 100 / 25 / 5	Č. přílohy: D.4.7